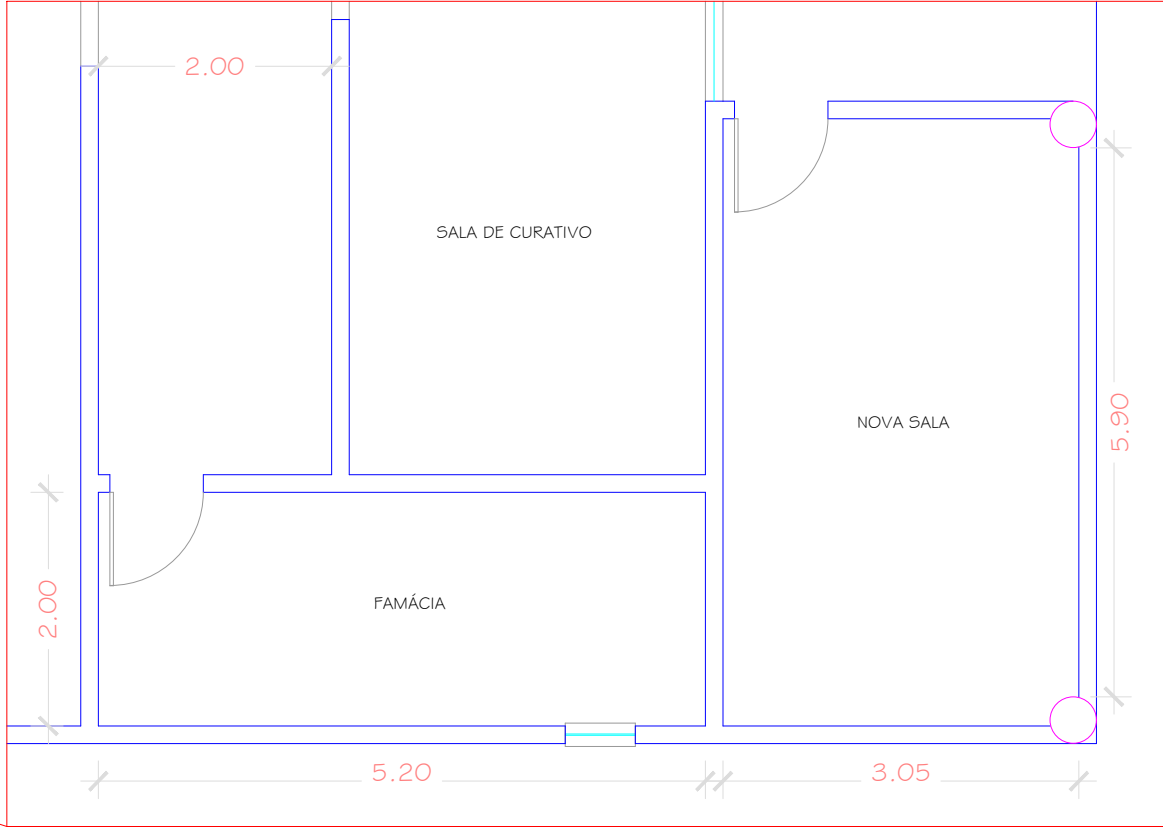



PLANTA BAIXA - POSTO DE SAÚDE DE RIO POSMOSSER
ESC: sem escala



CROQUI DA AMPLIAÇÃO DE SALAS
ESC: sem escala

	PREFEITURA MUNICIPAL DE SANTA MARIA DE JETIBÁ	
	PREFEITO MUNICIPAL:	DATA:
	HILÁRIO ROEPKE	17/01/2023
	TÍTULO:	ESCALA:
CROQUI DE AMPLIAÇÃO DE SALA NO POSTO DE SAÚDE DE RIO POSMOSSER		SEM ESCALA
		FOLHA:
		01/03
ENGENHEIRO RESPONSÁVEL:		DESENHISTA:
DIONATHAN PEREIRA QUIRINO CREA-ES 054795/D		DIONATHAN PEREIRA QUIRINO