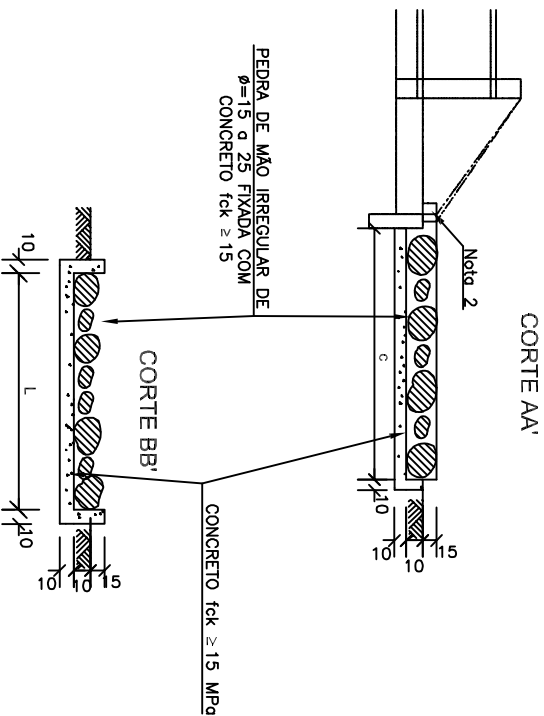
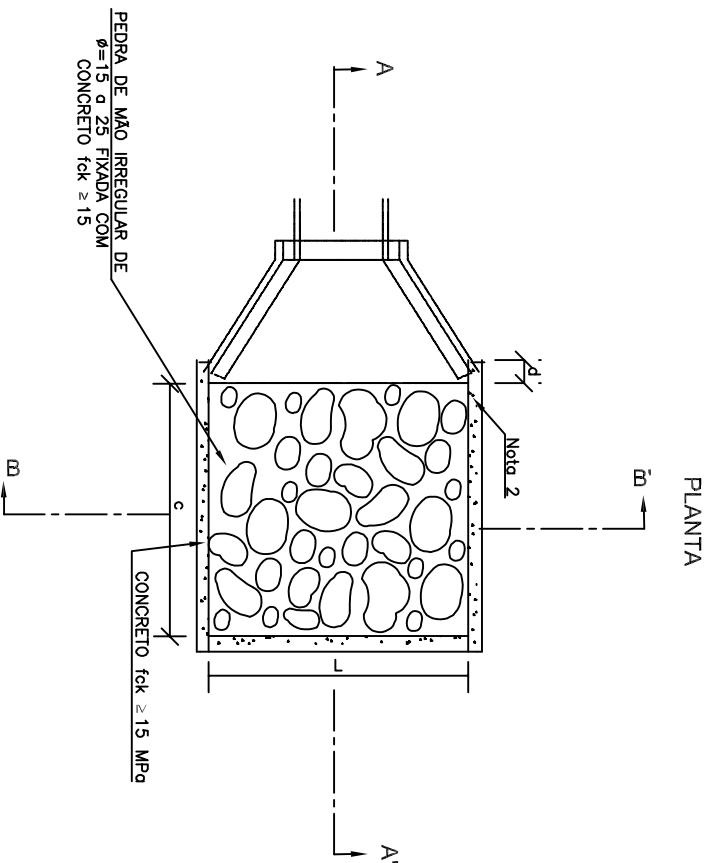


DISSIPADORES DE ENERGIA (II)
APLICÁVEIS À SAÍDAS DE BUEIROS TUBULARES E DESCIDAS D'ÁGUA DE ATERROS - DEB



DIMENSÕES E CONSUMOS MÉDIOS PARA UMA UNIDADE							
TIPO	ADAPTÁVEL EM	C	L	d	e	CONCRETO (m³)	FORMAS (m²)
DEB 01	DA001/02/03	200	70	10	15	0,35700	2,730
DEB 02	DA001/02	200	74	10	15	0,36900	2,742
DEB 03	IBSTC Ø 60-DA003/04	240	130	30	15	0,65180	3,630
DEB 04	IBSTC Ø 80-DA005/06	320	180	30	15	0,99380	4,680
DEB 05	IBSTC Ø 100-DA07/08	400	190	30	15	1,40300	5,730
DEB 06	IBSTC Ø 120-DA09/10	480	220	30	15	1,87940	6,780
DEB 07	IBSTC Ø 150-DA011/12	560	260	30	15	2,50340	7,860
DEB 08	IBOTC Ø 100-DA013/14	400	310	30	15	2,09900	6,090
DEB 09	IBOTC Ø 120-DA015/16	480	360	30	15	2,84820	7,200
DEB 10	IBOTC Ø 150-DA017/18	560	430	30	15	3,87020	8,370
DEB 11	BITC Ø 100	400	430	30	15	2,79500	6,450
DEB 12	BITC Ø 120	480	500	30	15	3,81700	7,620
DEB 13	BITC Ø 150	600	600	30	15	5,60100	9,360

Notas:
1- Dimensões em cm;
2- No conexão com as descidas d'água não são necessárias as pequenas alas, indicadas no desenho;
3- O concreto de fixação das pedras deverá ter espessura mínima de 10cm.



PREFEITURA MUNICIPAL DE SANTA MARIA DE JETIBÁ

DISSIPADORES DE ENERGIA (II)

APLICÁVEIS À SAÍDAS DE BUEIROS TUBULARES E DESCIDAS D'ÁGUA DE ATERROS - DEB

Assunto:

TIPOS DE DISPOSITIVOS DE DRENAGEM

Escala:

INDICADAS

Folha:

05 - 05