

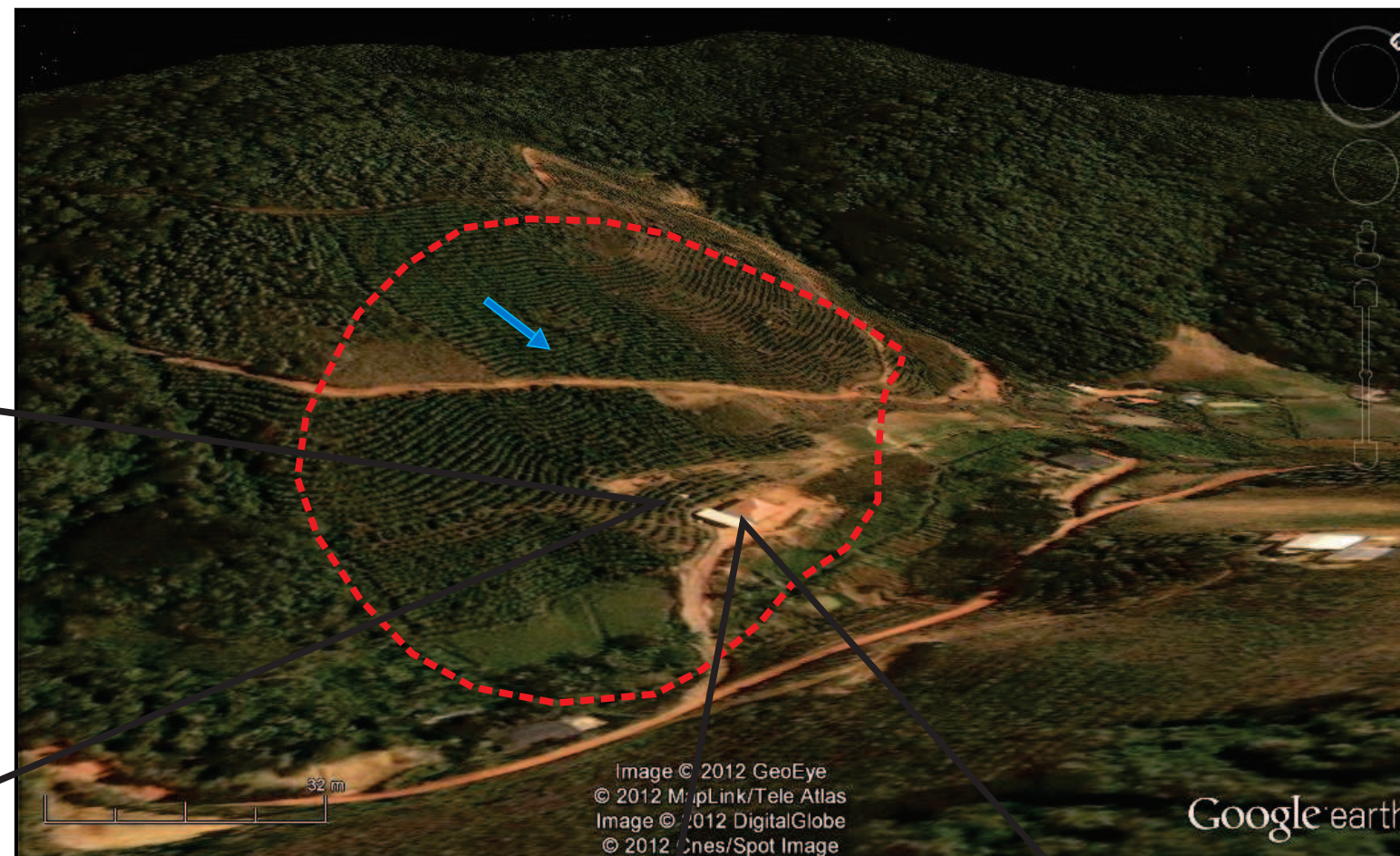
AÇÃO EMERGENCIAL PARA RECONHECIMENTO DE ÁREAS DE ALTO E MUITO ALTO RISCO A MOVIMENTOS DE MASSAS E ENCHENTES

Santa Maria de Jetibá - Espírito Santo

Setor ES_SR_SMJ_07

Localização: Alto São Sebastião - Zona Rural

UTM 24 K 307566 E 7788576 S



Descrição: Zona rural. Moradia seriamente comprometida, sem condição de habitação, por ter sido afetada por material proveniente de deslizamento planar induzido pela exposição de horizontes inferiores de solos de granito em alto e mal executado talude de corte. Possibilidade de rolamentos de blocos e matacões. Moradia situada no sopé de uma encosta côncava bastante declivosa. Configuração favorável a que ocorram grandes movimentos de massa. Existem na região várias outras locais com moradias em situação de risco, devido estarem localizadas muito próximas de altos taludes de corte.

Sugestões de Intervenções

- Devido à possibilidade de recorrência do deslizamento e risco iminente de desabamento da moradia, recomenda-se, com urgência, a remoção da família e a demolição da casa;
- os habitantes da região devem ser orientados para não desmatar; não fazer escavações profundas e não edificar nos sopés de vertentes côncavas, mesmo que não sejam muito declivosas;
- em casos de chuvas intensas ou de longa duração os moradores devem deixar as moradias.

Legenda

- Delimitação do setor
- Sentido da drenagem